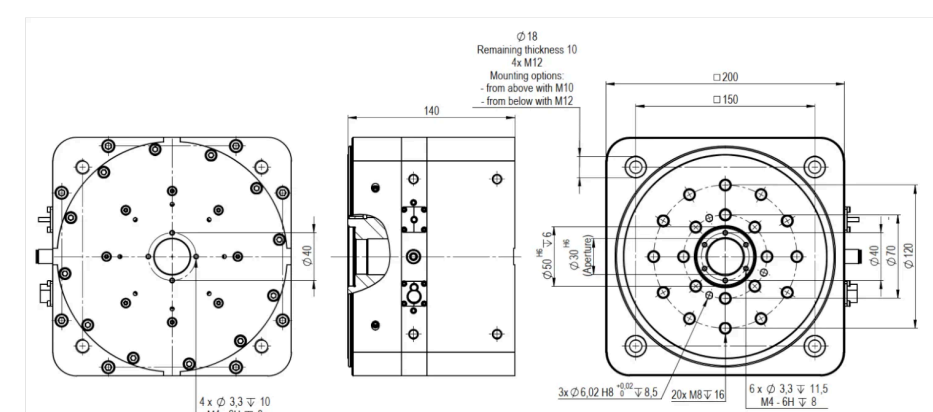
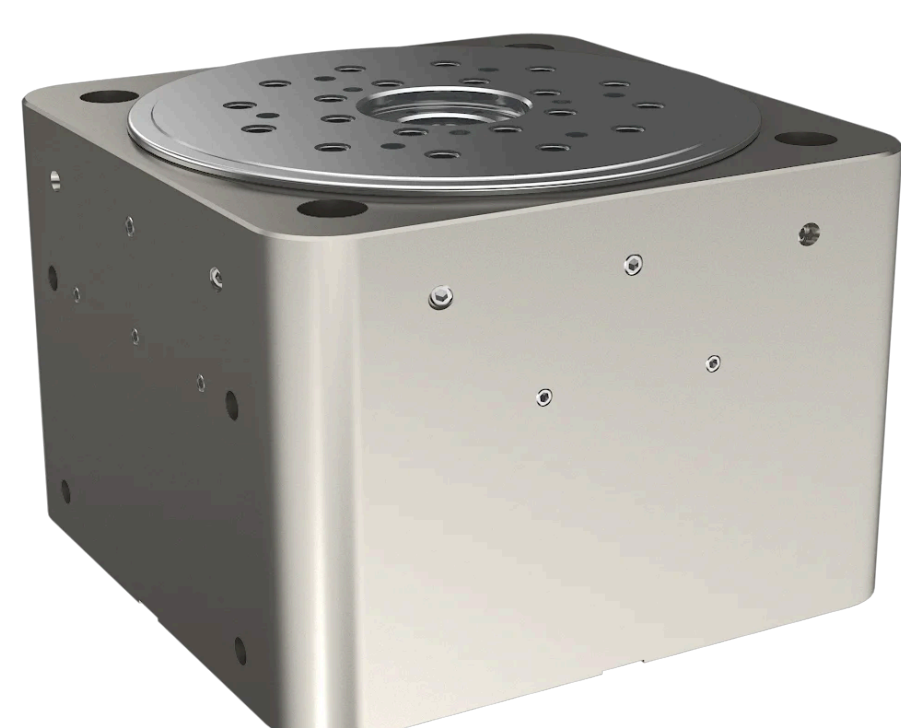


产品 > 转台 > EZ-0570 旋转平台

旋转平台

EZ-0570 | 重要特征

- 电机直驱+气浮轴承旋转平台 (运动部件无机机械摩擦)
- 承载力大 (可达 220 kg)
- 轴向跳动 < 0.15 μm
- 1,100 转/分钟 (标准型号)
- 1Vpp或电子细分 (5、10、50、100 倍) 可选



下载

PDF 规格/参数

发送请求

产品描述

技术规格

驱控系统

下载

产品描述

得益于它的大承载力 (轴向/径向最高可达 220 kg), 所以EZ-0570特别适合 40 kg 以上的负载, 而且定位精度要求很高的场合, 也适合其他应用, 比如: 无接触的测量系统。它配备了有铁芯大扭矩的直驱电机, 可以实现高动态响应。如果需要进一步降低它的轴向和径向跳动, 该转台也可以使用无铁芯的驱动电机。它配备了Numerik RIK4增量式编码器, 刻线数达到 18,000 条, 可以提供 5、10、50、100 倍电子细分 (插值) 的选配。内部集成有磁力预压系统, 当压缩空气关闭时, 转子被锁定到转台的定子上, 并保持其位置不变。安装方向没有限制。得益于转台所使用的材料以及空气轴承的特性 (仅 需压缩空气润滑), 所以它很适合在洁净室使用。

应用领域: 旋转角度/定位精度要求高的测量系统、检测设备、测量装置、同步性或者重复性要求高的场合。

技术规格

类型	单位	数值
旋转角度	°	> 360 (任意)
轴向误差运动 (中心线)	μm	<0.15
径向误差运动 (在 20 mm 高度)	μm	<0.15
轴向跳动 (在半径 35 mm)	μm	2
重复定位精度 (未补偿)	arcsec	± 1.5
定位精度 (未补偿)	arcsec	± 15
最大转速 ¹⁾	rpm	1100

机械数据	单位	数值
安装方向		无限制
长x宽x高	mm	200 x 200 x 140
转子重量	N	2200
转台总重	N	1600
轴向最大承载	N	2200
轴向额定承载	N	1600
径向最大承载	N/μm	280
径向额定承载	N/μm	100
轴向刚度	N/μrad	0.58
径向刚度	Nm	70
倾斜刚度	kg	3
倾覆力矩	kg	15
惯性力矩	kg*m ²	0.019
材料		aluminum hardcoat/anodized

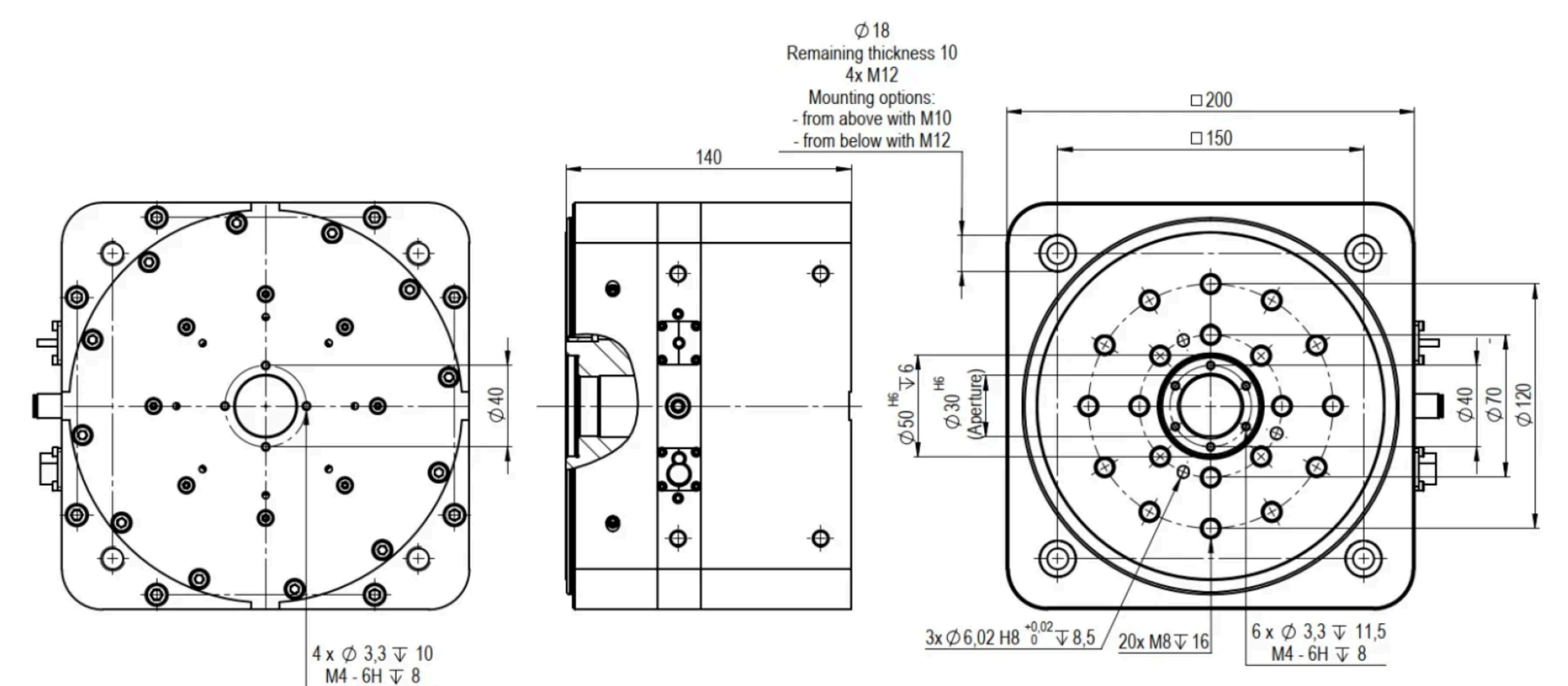
编码器	单位	数值
类型		增量式
码盘刻线		9,000 / 18,000
输出型号		1Vpp / RS422
插值 (电子细分) 选项		5, 10, 50, 100 -倍

电机	单位	数值
类型		同步, 有铁芯
中间电路电压	V _{DC}	最大 600
额定扭矩 / 峰值扭矩	Nm	10 / 30
额定电流 / 峰值电流	A _{rms}	3.4 / 10

操作 / 使用	单位	数值
供气压力	bar	5
耗气量	Sl/min	ca.18
电缆长度	m	1
洁净室适用性		适用

驱控系统		
标准		Kollmorgen AKD P00606 / Servostar S300
高性能		ACS Controller

¹⁾依据插值倍数



驱控系统

我们也可以提供以下型号的驱动器/ 控制器, 供客户选择:



Kollmorgen Servostar S300 / S700



Kollmorgen AKD P00606



ACS Controller