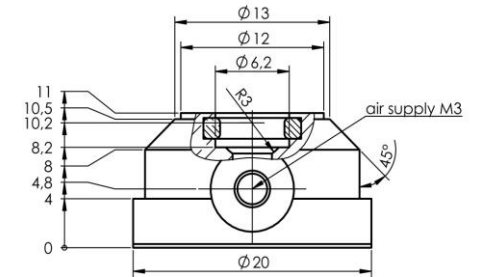
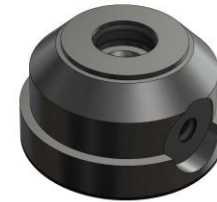


Mischreibungsbereich 5 bar — 6 bar —



Thermodynamisch optimiertes Tragluftpolster durch Mikrokanalsystem.¹⁾ Lagerauflfläche mit Notlaufbeschichtung.

Versorgungsdruck ²⁾	bar _{rel}	5	6
Maximale Tragkraft	N	105	120
Nenntragkraft	N	78	92
Spalthöhe ³⁾	μm	3,1	3,1
Statische Steifigkeit ³⁾	N/μm	16,0	19,0
Luftdurchsatz ³⁾	Nl/min	0,29	0,33
Maximale Geschwindigkeit ³⁾	m/s	5	6
Gewicht	g	7	7

Luftanschluss Gewinde M3
 Passende Andruckschrauben EZ-0149/EZ-0150 M10x1-R3

¹⁾ Patente: US 6,164,827, DE 199 18 564 A1

²⁾ abweichender Versorgungsdruck auf Anfrage

³⁾ bei Nenntragkraft

Auf unserer Webseite finden Sie alle Informationen zum Aufbau und zur Funktion der Lager sowie Angaben zur Gegenauflfläche, zur Versorgungsluftqualität und zur Definition der Spalthöhe.

Technische Änderungen und drucktechnische Irrtümer vorbehalten.