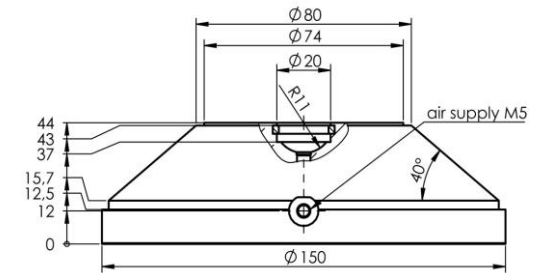


Mischreibungsbereich 5 bar 6 bar



Thermodynamisch optimiertes Tragluftpolster durch Mikrokanalsystem.¹⁾ Lagerauflfläche mit Notlaufbeschichtung.

Versorgungsdruck ²⁾	bar _{rel}	5	6
Maximale Tragkraft	N	7400	8700
Nenntragkraft	N	5400	6400
Spalthöhe ³⁾	μm	3,1	3,1
Statische Steifigkeit ³⁾	N/μm	830	960
Luftdurchsatz ³⁾	NI/min	0,32	0,37
Maximale Geschwindigkeit ³⁾	m/s	5	6
Gewicht	kg	1,5	1,5

Luftanschluss Gewinde M5
 Passende Andruckschrauben EZ-0149/EZ-0150 M24x1,5-R11

¹⁾ Patente: US 6,164,827, DE 199 18 564 A1

²⁾ abweichender Versorgungsdruck auf Anfrage

³⁾ bei Nenntragkraft

Auf unserer Webseite finden Sie alle Informationen zum Aufbau und zur Funktion der Lager sowie Angaben zur Gegenauflfläche, zur Versorgungsluftqualität und zur Definition der Spalthöhe.

Technische Änderungen und drucktechnische Irrtümer vorbehalten.