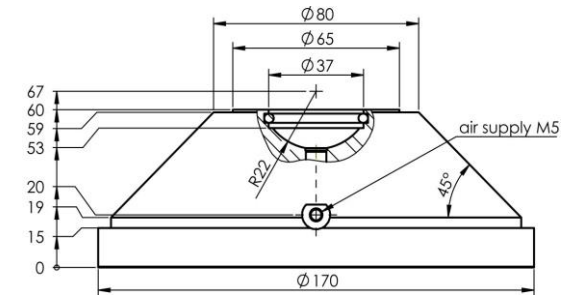


Mischreibungsbereich 5 bar — 6 bar —



Thermodynamisch optimiertes Tragluftpolster durch Mikrokanalsystem.¹⁾ Lagerauflfläche mit Notlaufbeschichtung.

Versorgungsdruck ²⁾	bar _{rel}	5	6
Maximale Tragkraft	kN	9,0	10,5
Nenntragkraft	kN	6,6	7,8
Spalthöhe ³⁾	μm	6,0	6,0
Statische Steifigkeit ³⁾	$\text{N}/\mu\text{m}$	1050	1200
Luftdurchsatz ³⁾	Nl/min	2,13	2,48
Maximale Geschwindigkeit ³⁾	m/s	5	6
Gewicht	kg	2,4	2,4

Luftanschluss Gewinde	M5
Passende Andruckschrauben	EZ-0149 M36x1,5-R22

¹⁾ Patente: US 6,164,827, DE 199 18 564 A1

²⁾ abweichender Versorgungsdruck auf Anfrage

³⁾ bei Nenntragkraft

Auf unserer Webseite finden Sie alle Informationen zum Aufbau und zur Funktion der Lager sowie Angaben zur Gegenauflfläche, zur Versorgungsluftqualität und zur Definition der Spalthöhe.

Technische Änderungen und drucktechnische Irrtümer vorbehalten.