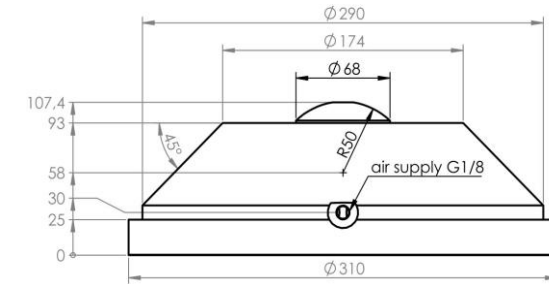
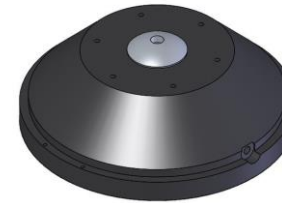


Mischreibungsbereich  5 bar — 6 bar —



Thermodynamisch optimiertes Tragluftpolster durch Mikrokanalsystem.<sup>1)</sup> Lagerauflache mit Notlaufbeschichtung.

Versorgungsdruck <sup>2)</sup>	bar <sub>rel</sub>	5	6
Maximale Tragkraft	kN	33,0	39,0
Nenntragkraft	kN	24,5	28,5
Spalthohe <sup>3)</sup>	$\mu\text{m}$	5,8	5,8
Statische Steifigkeit <sup>3)</sup>	N/ $\mu\text{m}$	3600	4150
Luftdurchsatz <sup>3)</sup>	Nl/min	3,84	4,48
Maximale Geschwindigkeit <sup>3)</sup>	m/s	5	6
Gewicht	kg	14,0	14,0

Luftanschluss Gewinde G1/8"  
Passende Andruckschrauben EZ-0249 M72x2-R50

<sup>1)</sup> Patente: US 6,164,827, DE 199 18 564 A1

<sup>2)</sup> abweichender Versorgungsdruck auf Anfrage

<sup>3)</sup> bei Nenntragkraft

Auf unserer Webseite finden Sie alle Informationen zum Aufbau und zur Funktion der Lager sowie Angaben zur Gegenauflache, zur Versorgungsluftqualitat und zur Definition der Spalthohe.

Technische anderungen und drucktechnische Irrtumer vorbehalten.