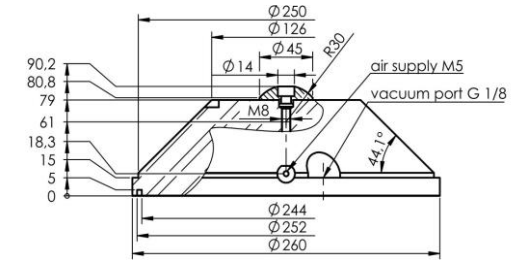


Mischreibungsbereich  5 bar — 6 bar —



Thermodynamisch optimiertes Tragluftpolster durch Mikrokanalsystem.<sup>1)</sup> Lagerauflache mit Notlaufbeschichtung. Reinraumlager mit zusatzlicher Luftabsaugung.

Versorgungsdruck <sup>2)</sup>	bar <sub>rel</sub>	5	6
Maximale Tragkraft	kN	18,0	21,5
Nenntragkraft	kN	10,5	12,0
Spalthohe <sup>3)</sup>	$\mu\text{m}$	12,3	12,3
Statische Steifigkeit <sup>3)</sup>	N/ $\mu\text{m}$	900	1050
Luftdurchsatz <sup>3)</sup>	l/min	10	12,5
Maximale Geschwindigkeit <sup>3)</sup>	m/s	5	6
Gewicht	kg	7,8	7,8

Luftanschluss Gewinde	M5
Passende Andruckschrauben	EZ-0249 M48x1,5-R30

<sup>1)</sup> Patente: US 6,164,827, DE 199 18 564 A1

<sup>2)</sup> abweichender Versorgungsdruck auf Anfrage

<sup>3)</sup> bei Nenntragkraft

Auf unserer Webseite finden Sie alle Informationen zum Aufbau und zur Funktion der Lager sowie Angaben zur Gegenauflache, zur Versorgungsluftqualitat und zur Definition der Spalthohe.

Technische anderungen und drucktechnische Irrtumer vorbehalten.