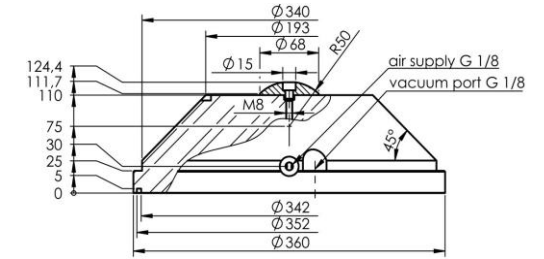
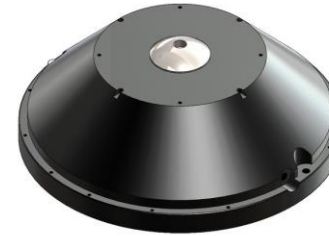


Mischreibungsbereich 5 bar — 6 bar —



Thermodynamisch optimiertes Tragluftpolster durch Mikrokanalsystem.¹⁾ Lagerauflfläche mit Notlaufbeschichtung.
Reinraumlager mit zusätzlicher Luftabsaugung.

Versorgungsdruck ²⁾	bar _{rel}	5	6
Maximale Tragkraft	kN	36,0	43,0
Nenntragkraft	kN	22,0	25,5
Spalthöhe ³⁾	µm	12,6	12,6
Statische Steifigkeit ³⁾	N/µm	1700	2050
Luftdurchsatz ³⁾	NI/min	12,3	15,5
Maximale Geschwindigkeit ³⁾	m/s	5	6
Gewicht	kg	22,3	22,3

Luftanschluss Gewinde G1/8"
Passende Andruckschrauben EZ-0249 M72x2-R50

¹⁾ Patente: US 6,164,827, DE 199 18 564 A1

²⁾ abweichender Versorgungsdruck auf Anfrage

³⁾ bei Nenntragkraft

Auf unserer Webseite finden Sie alle Informationen zum Aufbau und zur Funktion der Lager sowie Angaben zur Gegenauflfläche, zur Versorgungsluftqualität und zur Definition der Spalthöhe.

Technische Änderungen und drucktechnische Irrtümer vorbehalten.