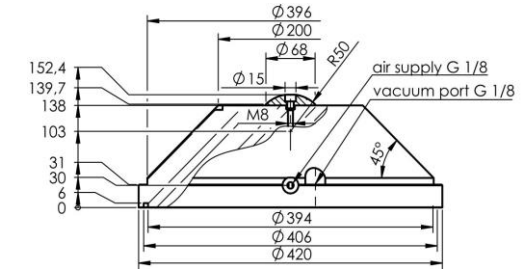
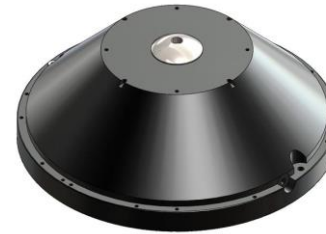


Mischreibungsbereich 5 bar — 6 bar —



Thermodynamisch optimiertes Tragluftpolster durch Mikrokanalsystem.¹⁾ Lagerauflache mit Notlaufbeschichtung.
Reinraumlager mit zusatzlicher Luftabsaugung.

Versorgungsdruck ²⁾	bar _{rel}	5	6
Maximale Tragkraft	kN	49,0	59
Nenntragkraft	kN	30,0	35,0
Spalthohe ³⁾	μm	12,7	12,7
Statische Steifigkeit ³⁾	$\text{N}/\mu\text{m}$	2300	2700
Luftdurchsatz ³⁾	Nl/min	15	18,8
Maximale Geschwindigkeit ³⁾	m/s	5	6
Gewicht	kg	35,6	35,6

Luftanschluss Gewinde G1/8"
Passende Andruckschrauben EZ-0249 M72x2-R50

¹⁾ Patente: US 6,164,827, DE 199 18 564 A1

²⁾ abweichender Versorgungsdruck auf Anfrage

³⁾ bei Nenntragkraft

Auf unserer Webseite finden Sie alle Informationen zum Aufbau und zur Funktion der Lager sowie Angaben zur Gegenauflache, zur Versorgungsluftqualitat und zur Definition der Spalthohe.

Technische anderungen und drucktechnische Irrtumer vorbehalten.