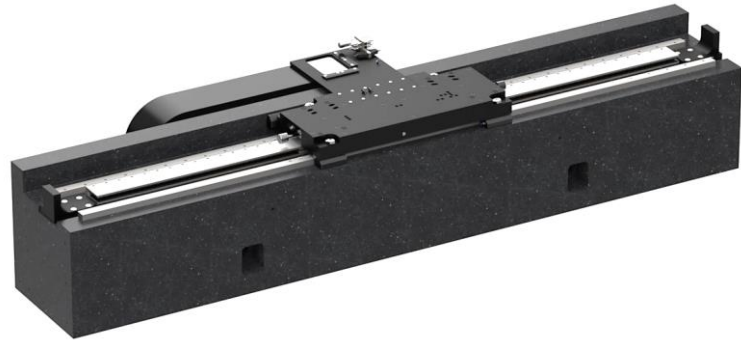


Key Features

- Schlitten 900 x 385 mm (L x B)
- Verfahrweg 2 000 mm
- Empfohlene Nutzlast bis 250 kg
- Inkrementeller Linearencoder
- Dynamischer Linearantrieb
- Hohe Wiederholbarkeit
- Schiene aus Granit



Luftgelagerte Linearachse auf Granitbasis

Design und Konstruktion

Der 900 mm lange Schlitten der Linearachse EZ-2310 ist magnetisch vorgespannt und läuft auf einer stabilen Basis aus Granit.

Die Linearachse ist so konzipiert, dass sie auch unter hohen Belastungen präzise arbeitet und viel Platz für kundenspezifische Aufbauten und Sensoriken bietet. Ein leistungsstarker Linearmotor (Tecnotion UX12) ermöglicht die dynamische Schlittenbewegung.

In der Standardausführung ist ein inkrementelles Messsystem von RSF verbaut.

Abweichende Hübe können auf Anfrage realisiert werden.

Einsatzgebiete

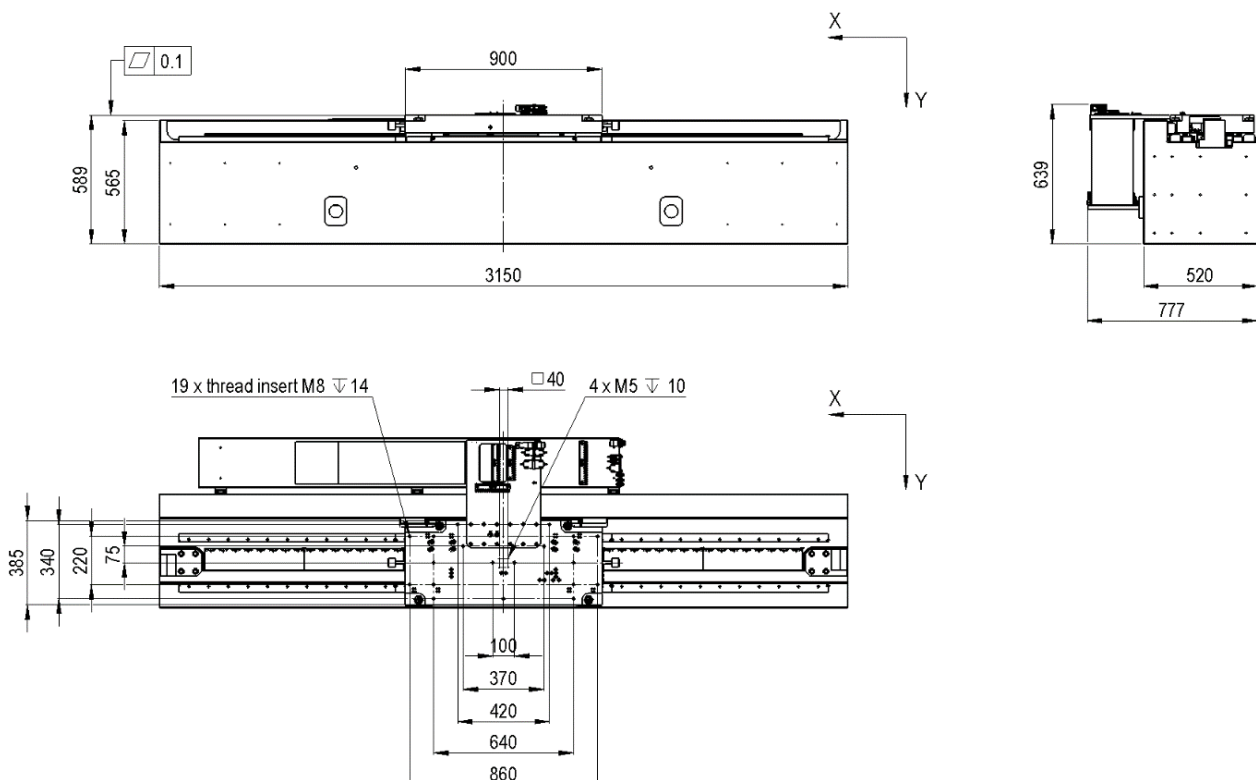
Prüftechnik, Sensor- und Kamerapositionierung für Inspektion, AOI (automatische optische Inspektion), Automatisierungsprozesse.

Generell: Anwendungen mit hohen Anforderungen an Dynamik, Präzision, Wiederholgenauigkeit, gleichmäßige Scanbewegungen.

Ansteuerung

Wie bieten die Linearachse EZ-2310 mit folgenden Antriebsreglern an:

- Kollmorgen Servostar AKD / S300 / S700
- ACS Controller
- Triamec TSD350



Spezifikationen

Typ	Einheit	Wert
Verfahrweg	mm	2000
Positioniergenauigkeit unkompensiert (XTX)	µm	< 15
Wiederholgenauigkeit (bidirektional) ¹⁾	µm	< 1
Positionsstabilität ¹⁾	nm	50 - 100
Vertikale/horizontale Geradheit (XTZ/XTY)	µm	7
Nicken (XRY)	µrad	25
Gieren (XRZ)	µrad	25
Maximale Geschwindigkeit unbelastet	m/s	2
Maximale Beschleunigung unbelastet	m/s ²	10
Mechanische Eigenschaften	Einheit	Wert
Abmaße LxBxH	mm	3150 x 777 x 639
Empfohlene max. Nutzlast ²⁾	kg	250
Tragkraft vertikal (Z)	N	3000
Tragkraft lateral (Y)	N	280
Kippmoment um X	Nm	25
Kippmoment um Y	Nm	20
Kippmoment um Z	Nm	70
Bewegte Masse (Schlitten)	kg	85
Gesamtmasse	kg	2600
Encoder		Wert
Encodertyp		inkrementell, RSF
Sensorsignal		1V _{ss}
Antrieb	Einheit	Wert
Antriebstyp		3-phasig, synchron, eisenlos
Max. Spannung ph-ph	V _{AC}	230 (300 V _{DC})
Dauerkraft	N	384
Spitzenkraft	N	1960
Dauerstrom	A _{rms}	3,6
Spitzenstrom	A _{rms}	18,4
Anschlüsse und Umgebung	Einheit	Wert
Luftverbrauch	l/min	18
Versorgungsdruck	bar	5
MTBF	h	> 20 000
Endschalter		Ja (5 V)
Reinraumeignung		Ja
Empfohlene Antriebsregler		Wert
Standard		Kollmorgen Servostar AKD / S300 / S700
High end		ACS Controller, Triamec

1) abhängig vom Achsregler

2) große Massenträgheitsmomente sind zu betrachten

Technische Änderungen und drucktechnische Irrtümer vorbehalten.