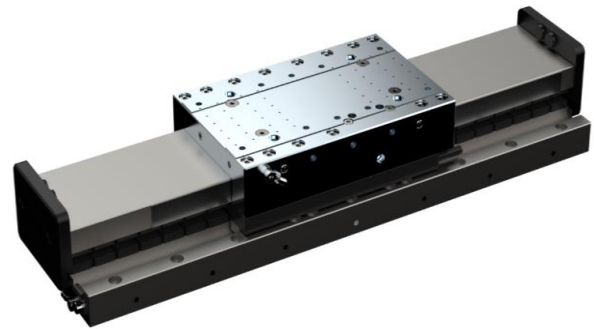


Key Features

- Schlitten 90 x 66 mm (L x B)
- Empfohlene Nutzlast bis 4 kg
- Inkrementeller Linearencoder
- Dynamischer Linearantrieb bis 2,5 m/s
- Hohe Positioniergenauigkeit
- Kompaktes Design



Luftgelagerte Kompakt-Linearachse

Design und Konstruktion

Hochintegrierte Bauweise und kompaktes Design machen die Achse vielfältig einsetzbar für hochgenaue Positionieraufgaben bei begrenztem Einbauraum.

Trotz ihrer Kompaktheit bietet die Achse gute Tragfähigkeiten und Kippmomente, und kann auch seitlich oder stehend eingebaut werden.

Die luftgelagerte Achse ist für kleine bis mittlere Hübe mit Lasten bis ca. 30 N ausgelegt. Der Schlitten aus hartbeschichtetem Aluminium wird durch einen Tecnotion UC3 Linearmotor dynamisch angetrieben. Die Vorspannung wird durch Magnetgruppen erreicht. Die Achse ist mit einem inkrementellen Messsystem von Heidenhain (LIK 21) ausgestattet.

Die Schiene aus Chromstahl ist in 2 Standardlängen erhältlich, abweichende Längen auf Anfrage.

Einsatzgebiete

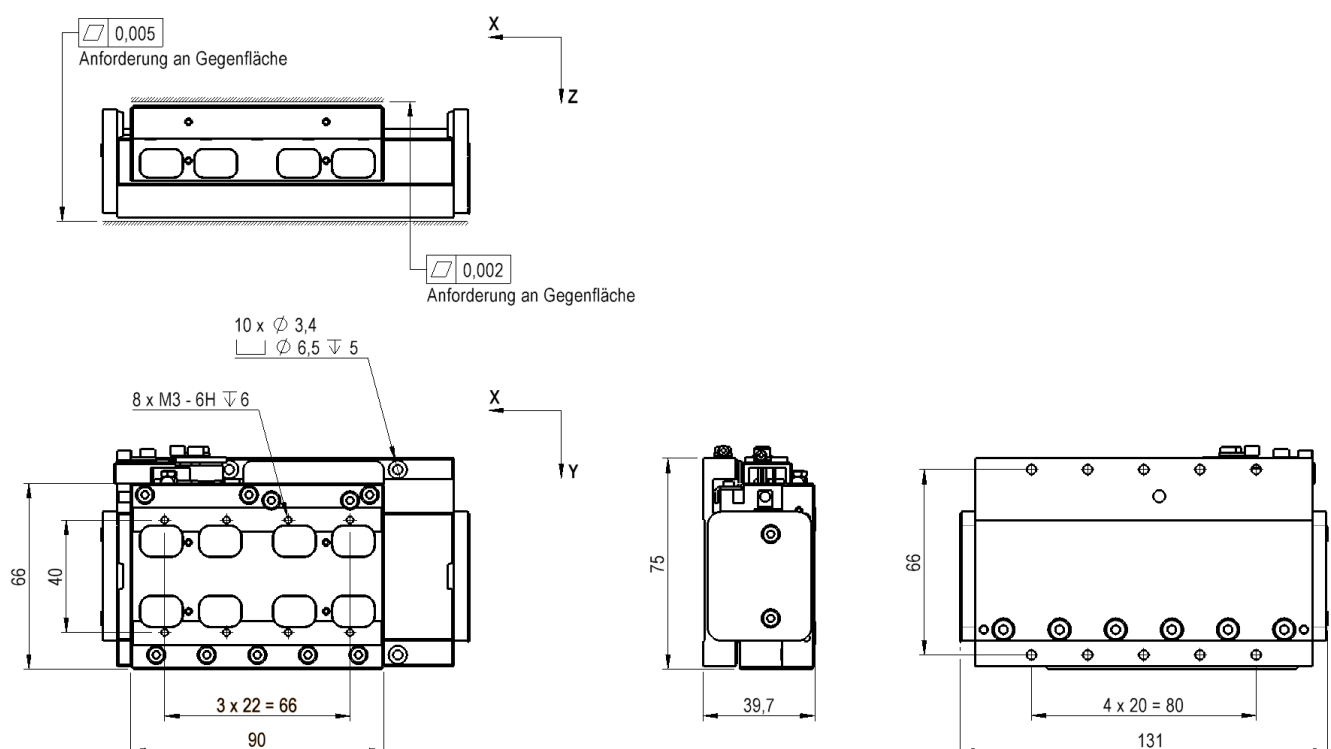
Prüftechnik, berührungslose 2D-Messung, Sensor- und Kamerapositionierung für Inspektion, Elektronik- und Leiterplattenfertigung, AOI (automatische optische Inspektion), Automatisierungsprozesse.

Generell: Anwendungen mit hohen Anforderungen an Dynamik, Präzision, Wiederholgenauigkeit, gleichmäßige Scanbewegungen, kurze Einschwingzeiten.

Ansteuerung

Wie bieten die Linearachse EZ-2352-066 mit folgenden Antriebsreglern an:

- Kollmorgen Servostar AKD / S300 / S700
- ACS Controller mit UDMpa Drive
- Triamec TSD130



Spezifikationen

Typ	Einheit	Hub 20	Hub 100
Verfahrweg	mm	20	100
Positioniergenauigkeit unkompensiert	μm	2	3
Wiederholgenauigkeit (bidirektional) ¹⁾	nm	50	50
Positionsstabilität ¹⁾	nm	30-100	30-100
Vertikale/ horiz. Geradheit (XTZ; XTY)	μm	1	3
Nicken (XRY)	μrad	10	25
Gieren (XRZ)	μrad	10	25
Maximale Geschwindigkeit unbelastet	m/s	2,5	2,5
Maximale Beschleunigung unbelastet	m/s^2	50	50
Mechanische Eigenschaften	Einheit	Hub 20	Hub 100
Mögliche Einbaulage		beliebig	beliebig
Abmaße LxBxH	mm	131x75x39,7	600x75x39,7
Empfohlene max. Nutzlast ²⁾	kg	4	4
Tragkraft vertikal (Z) Druck/Zug	N	350	350
Tragkraft lateral (Y)	N	90	90
Kippmoment um Y	Nm	5	5
Kippmoment um X	Nm	1,5	1,5
Kippmoment um Z	Nm	1,5	1,5
Bewegte Masse (Schlitten)	kg	0,4	0,4
Gesamtmasse	kg	1,6	2,4
Encoder		EZ-2352-66-xxx	
Encodertyp		inkrementell	
Sensorsignal		1Vss / RS422	
Antrieb	Einheit	EZ-2352-66-xxx	
Antriebstyp		synchron, eisenlos	
Einspeisung Zwischenkreis	V_{AC}	3-phasig bis zu 45 (60 V_{DC})	
Dauerkraft	N	8	
Spitzenkraft	N	28	
Dauerstrom	A_{rms}	0,7	
Spitzenstrom	A_{rms}	2,5	
Kabellänge Motor	m	1	
Anschlüsse und Umgebung	Einheit	EZ-2352-66-xxx	
Luftverbrauch	Nl/min	9	
Versorgungsdruck	bar	5	
MTBF	h	> 20 000	
Endschalter		nein	
Reinraumeignung		Ja	
Empfohlene Antriebsregler		EZ-2352-66-xxx	
Standard		Kollmorgen Servostar AKD / S300 / S700	
High end		ACS Controller, Triamec	

1) abhängig von Achsregler

2) große Massenträgheitsmomente sind zu betrachten

Technische Änderungen und drucktechnische Irrtümer vorbehalten.